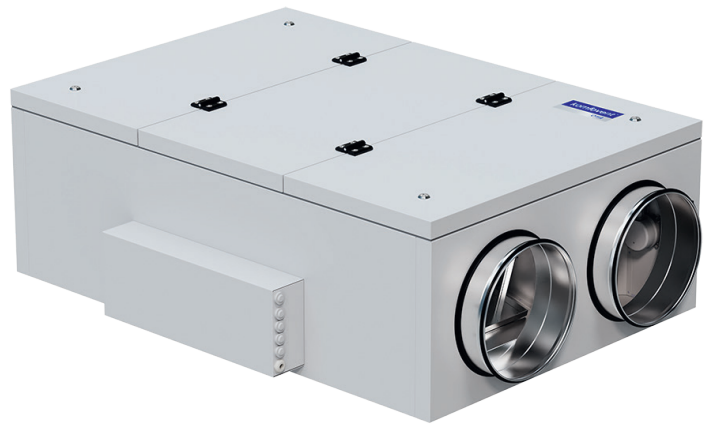


ПВУ с роторным теплоутилизатором ОТД-R

ОТД-R-1300-F

Основные характеристики

Максимальная производительность, м³/ч	1250
Номинальное давление, Па	100
Масса, кг	147
Размер фильтра, мм	410x420x46
Толщина панелей, мм	45
Питание, В (W/DH / E)	1~230 / 3~400
Максимальная сила тока, А (W/DH / E)	7,05 / 7,012
Максимальная потребляемая мощность, кВт (W/DH / E)	1,61 / 4,61
Мощность нагревателя, кВт (E)	3
Мощность вентилятора, Вт	730
Зона обслуживания, мм	700
Автоматика управления	GTC Syberia 5
Цвет	RAL9003
Монтажное положение	Горизонтально на потолке
Страна обслуживания	Правая или левая

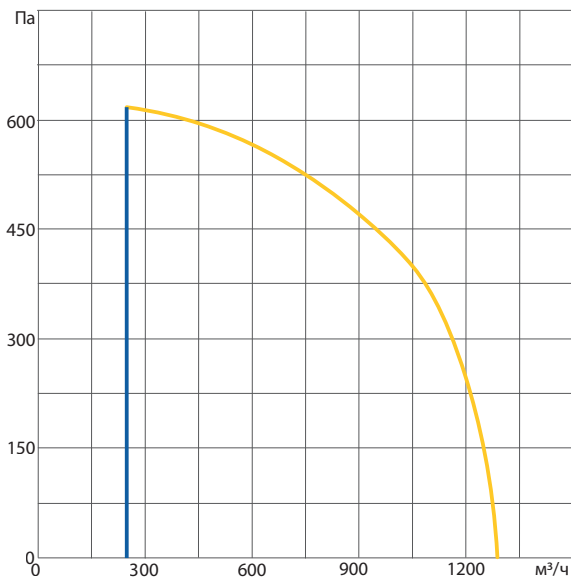


Температурная эффективность

Наружная температура, °C	Зима					Лето			
	-25	-20	-15	-10	-5	0	25	30	35
После теплоутилизатора, °C	7,7	9	10,4	11,8	13,1	14,5	21,4	22,7	24,1

Вытяжка: +20°C, 30% RH

Производительность



Акустические характеристики

A - уровень звуковой мощности L_{wa}, дБ(A) при номинальном потоке

K внешней среде*, дБ(A)	44
-------------------------	----

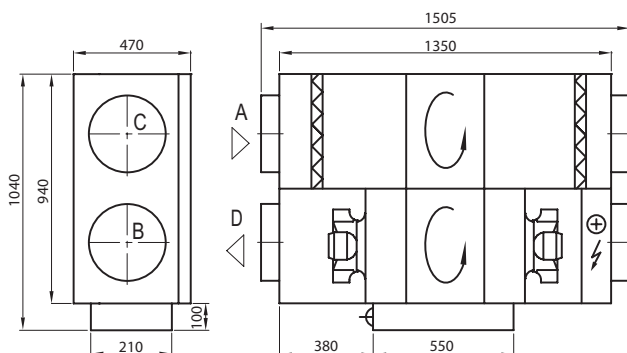
* Уровень звукового давления L_{pa} на расстоянии 3 м. в помещении с эквивалентной площадью звукопоглощения 20 м², дБ(A)

Дополнительные комплектующие

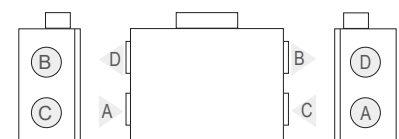
Заслонка	AGUJ-M-315-SA5FU230-DS
Шумоглушитель	A/D AGS-315-100-900
	B/C AGS-315-100-1200
Водяной каналный нагреватель (W/DH)	DH-315
Смесительный узел (W/DH)	PPU-HW-3R-15-1-W2-M-IMP
Фреоновый каналный охладитель	DCF-1,2-8
Водяной каналный охладитель	DHCW-315
Наружная решетка	LD-315

Габаритные размеры*

Правое исполнение (R1)



Левое исполнение (L1)



A – воздух, забираемый снаружи
 B – приточный воздух в помещения
 C – удаляемый из помещений воздух
 D – удаляемый наружу воздух

* Главный вид оборудования на чертежах представлен сверху (зона обслуживания с противоположной стороны)